

Fondation pour le suivi du VIH

La Fondation « Stichting hiv monitoring » (SHM) a été créée en 2001 et désignée par le ministère de la Santé, du Bien-être et des Sports comme l'organisme chargé d'enregistrer et de suivre les personnes vivant avec le VIH aux Pays-Bas.

La SHM vise à dresser une carte complète des personnes vivant avec le VIH aux Pays-Bas afin de contribuer à la connaissance du VIH.

En collaboration avec tous les centres et sous-centres de traitement du VIH reconnus, la SHM a mis en place un cadre solide pour collecter systématiquement des données médicales sur de longues périodes auprès de toutes les personnes enregistrées vivant avec le VIH qui ont donné leur consentement.

Les Pays-Bas sont le seul pays au monde à disposer d'un tel système de suivi. Cela permet aux prestataires de soins de santé d'assurer la meilleure qualité possible des soins liés au VIH.

Outre les rapports SHM nationaux, les prestataires de soins de santé disposent également de rapports spécifiques à chaque centre pour optimiser les soins qu'ils prodiguent à l'aide des données de la SHM.

En outre, les données de la SHM sont mises à la disposition de la recherche nationale et internationale sur demande. La SHM contribue ainsi à améliorer la qualité des soins et de la prévention du VIH, non seulement aux Pays-Bas, mais aussi dans le monde entier.

Pour plus d'informations : www.hiv-monitoring.nl

 [stichting hiv monitoring](https://www.linkedin.com/company/stichting-hiv-monitoring)

 [@hivmonitoringnl](https://twitter.com/hivmonitoringnl)

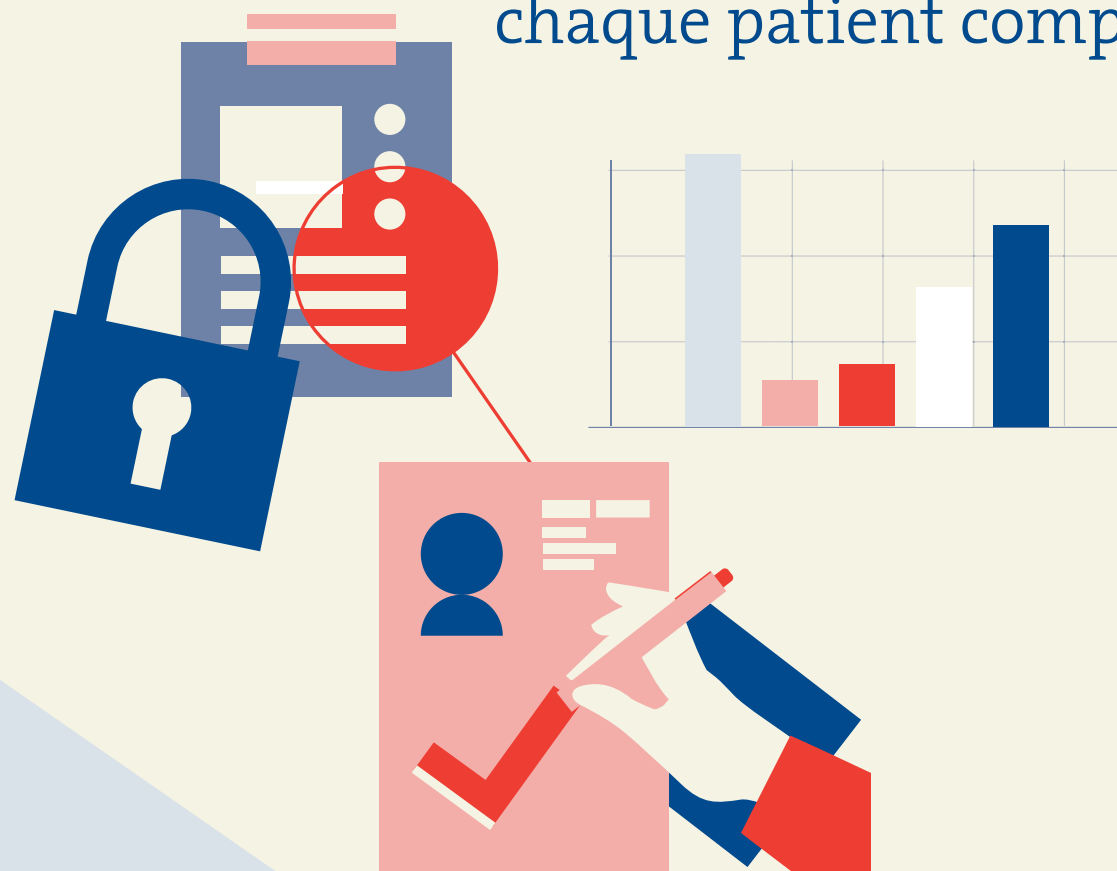
 [hivmonitoring_nl](https://www.instagram.com/hivmonitoring_nl)

Envoyez-nous un e-mail : hiv.monitoring@amsterdamumc.nl

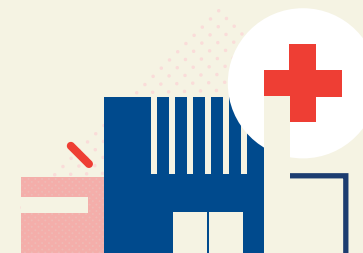
© Tous droits réservés. Aucune partie de cette publication ne peut être reproduite ou transmise sous quelque forme ou par quelque moyen que ce soit, ni stockée dans un système de recherche documentaire, sans l'autorisation écrite préalable des auteurs.

Fondation pour le suivi du VIH

Du diagnostic au traitement optimal : chaque patient compte



Du diagnostic au traitement optimal : comment les données médicales contribuent à la prise en charge du VIH



Soins du VIH dans les centres de traitement du VIH

Si vous avez été diagnostiqué(e) séropositif(ve) aux Pays-Bas, vous serez orienté(e) vers l'un des centres de traitement du VIH désignés. À partir de ce moment-là, l'équipe chargée du traitement du VIH enregistre vos informations médicales dans votre dossier médical à chaque visite à l'hôpital.

Améliorer la prise en charge du VIH

Nous fournissons aux centres de traitement du VIH un retour d'information régulier sur leurs propres données. Ils sont utilisés par les équipes de soins pour améliorer les soins aux patients au niveau du centre.

La SHM contribue à la recherche nationale et internationale sur le VIH

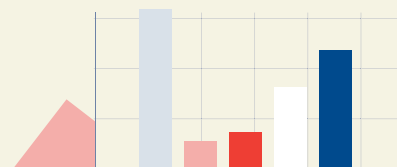
Les données de la SHM sont également utilisées dans la recherche nationale et internationale.

La SHM contribue ainsi à améliorer la qualité des soins et de la prévention du VIH, non seulement aux Pays-Bas, mais aussi dans le monde entier.



La SHM encourage la connaissance du VIH aux Pays-Bas

Nos propres recherches contribuent à la connaissance des effets du traitement à vie du VIH. Nous présentons régulièrement nos travaux dans des revues médicales internationales et dans notre rapport annuel de suivi du VIH.



La Fondation pour le suivi du VIH (SHM) travaille pour le compte du ministère de la Santé, du Bien-être et des Sports afin de cartographier la population des personnes vivant avec le VIH aux Pays-Bas. En collaboration avec tous les centres de traitement du VIH aux Pays-Bas, la SHM a mis en place un cadre solide pour collecter systématiquement des données médicales sur de longues périodes de temps auprès de toutes les personnes enregistrées vivant avec le VIH qui ont donné leur consentement.

La SHM collecte des données médicales pour la recherche

Avec votre consentement explicite, la SHM recueille vos données médicales au centre de traitement du VIH. Votre clinicien ou conseiller VIH vous informera et vous demandera votre consentement. Vous pouvez également retirer votre consentement à tout moment par l'intermédiaire de votre clinicien VIH. Cela n'affectera pas votre traitement. Pour obtenir des informations actualisées sur l'utilisation de vos données et sur vos droits, consultez le site : www.hiv-monitoring.nl



Votre vie privée

La SHM se conforme au règlement général sur la protection des données (RGPD) et à toutes les réglementations nationales en matière de protection de la vie privée pour la recherche médicale. Toutes les données collectées par la SHM ne sont donc jamais directement associées à une personne.

Qualité élevée des données

La recherche nécessite des données précises et fiables. C'est pourquoi la SHM effectue des contrôles de qualité approfondis et les données peuvent être associées à d'autres sources de données. Les données collectées par la SHM sont stockées dans un « entrepôt de stockage des données » sécurisé de la SHM. C'est à partir de cette base de données que l'on utilise des données pour la recherche.

