

Stichting hiv monitoring

Stichting hiv monitoring (SHM) is in 2001 opgericht en door het ministerie van Volksgezondheid, Welzijn en Sport aangewezen als de instantie die de registratie en monitoring van mensen met hiv in Nederland uitvoert.

SHM streeft naar het volledig in kaart brengen van de mensen met hiv in Nederland om daarmee een bijdrage te leveren aan de kennis over hiv.

In samenwerking met alle erkende hiv-behandelcentra en –subcentra heeft SHM een robuust raamwerk opgezet om medische gegevens systematisch over langere tijd te verzamelen van alle geregistreerde mensen met hiv die daar toestemming voor hebben gegeven.

Nederland is het enige land ter wereld met een dergelijke monitor. Dit stelt zorgverleners in staat de hoogst mogelijke kwaliteit van hiv-zorg na te streven.

Naast nationale SHM rapportages beschikken zorgverleners ook over centrum-specifieke rapportages om de door hen verleende zorg te optimaliseren aan de hand van SHM data.

Daarnaast worden SHM data op verzoek beschikbaar gesteld voor nationaal en internationaal onderzoek. Op deze wijze draagt SHM bij aan de kwaliteitsverbetering van hiv-zorg en hiv-preventie, niet alleen in Nederland maar ook wereldwijd.

Voor meer informatie: www.hiv-monitoring.nl

 stichting hiv monitoring

 @hivmonitoringnl

 hivmonitoring_nl

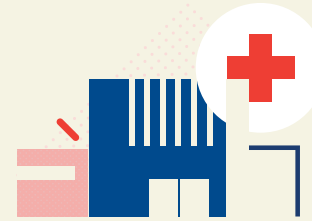
Stuur ons een e-mail: hiv.monitoring@amsterdamumc.nl

© Alle rechten voorbehouden. Niets uit deze publicatie mag worden veeleevoudigd of openbaar gemaakt, in enige vorm of op enige wijze, of worden opgeslagen in een geautomatiseerd gegevensbestand, zonder voorafgaande schriftelijke toestemming van de auteurs.

Stichting hiv monitoring van diagnose naar optimale behandeling: elke patiënt telt



Van diagnose naar optimale behandeling hoe medische gegevens bijdragen aan hiv-zorg



Hiv-zorg in hiv-behandelcentra

Als u in Nederland een hiv-diagnose krijgt wordt u doorverwezen naar een van de aangewezen hiv-behandelcentra. Vanaf dat moment registreert het hiv-behandelteam bij elk ziekenhuisbezoek uw medische gegevens in uw medisch dossier.

SHM verzamelt medische gegevens voor onderzoek

Met uw expliciete toestemming verzamelt SHM uw medische gegevens in het hiv-behandelcentrum. Uw hiv-behandelaar of hiv-consulent zal u informeren en om uw toestemming vragen. U kunt uw toestemming ook altijd via uw hiv-behandelaar weer intrekken. Dit heeft geen gevolgen voor uw behandeling. Kijk voor actuele informatie over het gebruik van uw gegevens en uw rechten op: www.hiv-monitoring.nl

Uw privacy

SHM voldoet aan de Algemene verordening gegevensbescherming (AVG) en alle nationale privacyregelgeving voor medisch onderzoek. Alle door SHM verzamelde gegevens zijn daarom nooit direct herleidbaar tot een individu.

Hoge kwaliteit van gegevens

Voor onderzoek zijn accurate en betrouwbare gegevens noodzakelijk. Daarom voert SHM grondige kwaliteitscontroles uit en kunnen gegevens met andere databronnen gekoppeld worden. De door SHM verzamelde gegevens worden opgeslagen in de SHM beveiligde 'data warehouse'. Vanuit deze database wordt data gebruikt voor onderzoek.

Verbeteren van de hiv-zorg

Wij voorzien hiv-behandelcentra van regelmatige terugkoppeling van hun eigen gegevens. Deze worden gebruikt door de zorgteams om de patiëntenzorg op centrum-niveau te kunnen verbeteren.

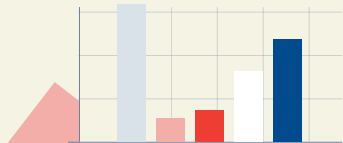
SHM draagt bij aan nationaal en internationaal hiv-onderzoek

Gegevens van SHM worden ook gebruikt in nationaal en internationaal onderzoek. Op deze wijze draagt SHM bij aan de kwaliteitsverbetering van hiv-zorg en hiv-preventie, niet alleen in Nederland maar ook wereldwijd.



SHM bevordert de kennis over hiv in Nederland

Ons eigen onderzoek draagt bij aan de kennis over de effecten van levenslange behandeling van hiv. Wij presenteren ons werk regelmatig in internationale medische tijdschriften en in ons jaarlijkse hiv monitoring rapport.



Stichting hiv monitoring (SHM) werkt in opdracht van het ministerie van Volksgezondheid, Welzijn en Sport om de populatie mensen met hiv in Nederland in kaart te brengen. In samenwerking met alle hiv-behandelcentra in Nederland heeft SHM een robuust raamwerk opgezet om medische gegevens systematisch over langere tijd te verzamelen van alle geregistreerde mensen met hiv die daar toestemming voor hebben gegeven.

